



**AUDACE.** De l'ancienne maison, il ne reste que le premier étage que l'on discerne au-dessus de la partie neuve construite en rez-de-jardin.  
**ART.** À droite, le cliché d'Aristo, représentant le grand-oncle de Rita, a reçu le 3<sup>e</sup> prix du magazine Photo, catégorie portrait.

## Mélange des genres



© Kristin Design



© Kristin Design

## sur les rives du Léman

COLLONGE-BELLERIVE. LA MAISON D'ORIGINE ÉTAIT TYPIQUE DES ANNÉES CINQUANTE. TROP PETITE POUR ACCUEILLIR UNE FAMILLE, ELLE S'EST CHANGÉE EN UN HABITAT VASTE ET LUMINEUX EN S'ADAPTANT AUX CONTRAINTES LIÉES À L'ENVIRONNEMENT.





**CONTRAINTES**

La préservation des arbres séculaires a imposé l'agrandissement de la maison en longueur.

**DESIGN**

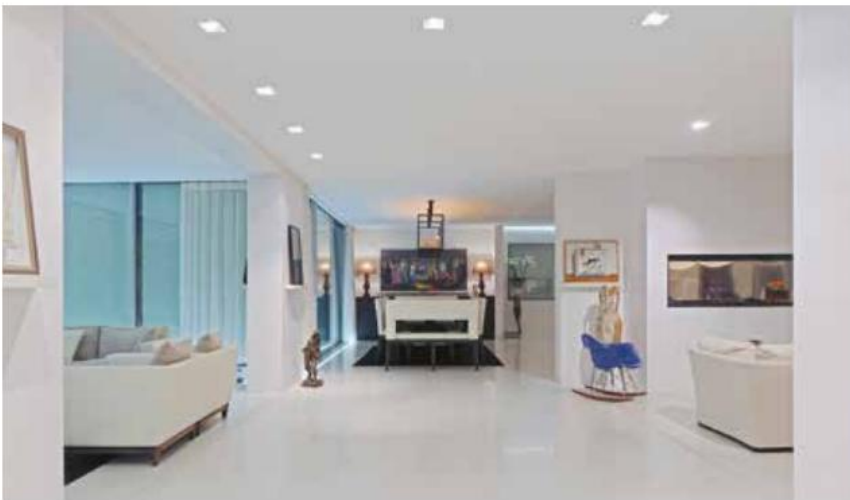
Imaginée par Rita Xenakis, la cuisine a été réalisée sur mesure en Italie, tout comme les luminaires.

**DIVERSITÉ**

Dans la pièce à vivre : une sculpture en bronze, des photos d'art, des peintures, une chaise à bascule Eames et une amphore historique.

**MIXITÉ**

Peinture contemporaine revisitant la Cène, deux lampes chinées à L'Isle-sur-la-Sorgue. Premier plan à droite : toile d'Appia, artiste suisse.



**ESPRIT**

Le salon résume l'esprit de Rita Xenakis : salon réinventé, table basse chinée, objets hétéroclites, tapis valaisans.





© Rita Design



© paris011as.com/ku.ch

Quand la famille Xenakis acquiert cette demeure, elle effectue son 22<sup>e</sup> déménagement ! Ici, le coup de cœur s'est porté sur le parc. Et pourtant, au-delà du plaisir qu'il procure, il oblige également à une astreinte de taille quand il est décidé d'agrandir. Impossible de toucher aux arbres séculaires classés. Des travaux en hauteur sont irréalisables, il faut travailler en largeur. Rita Xenakis, architecte-décoratrice d'intérieur, dessine la future maison en préservant le haut de l'ancienne bâtisse et en incorporant un bloc tout en longueur sur l'ensemble. Douze mois de travaux sont nécessaires. Quand on la regarde depuis le parc, elle surprend. Deux styles s'entrechoquent mais au final, se marient harmonieusement. La partie gauche a été délibérément construite sur pilotis. >>

simple.  
la fenêtre.

INVISIBLE, DORMANT CACHÉ

FINE, PROFIL CENTRAL DE 60 MM

CHARNIÈRES INVISIBLES

menuiseries extérieures

SESAM  
PORTES & FENÊTRES Anncy4 Bis av. du Pont Tasset  
74960 CRAN-GEVRIER  
04 50 57 55 27SESAM  
PORTES & FENÊTRES Les Avenières307 rue Jacquard  
38630 VEYRINS-THUELLIN  
04 81 09 20 87

contact@sesam-annecy.com www.sesam-annecy.com

f SESAM Portes &amp; Fenêtres



**ÉPURÉ**

Au sol, un bandeau lumineux le long des baies apporte une atmosphère tamisée quand la nuit est tombée.

**SOBRIÉTÉ**

Dans la chambre parentale, le baldaquin (Maxalto) en chêne couleur wengé déploie toute sa splendeur.

**RANGEMENT**

De nombreux placards ont été créés dans la salle de bains. De même, le miroir se soulève pour laisser place à des étagères.



© photos Ritani Design

- Son sous-sol accueille une grande salle de jeux abritée et ouverte sur le jardin. Au total, 800 m<sup>2</sup> habitables. Les sols intérieurs et extérieurs sont réalisés dans la même pierre reconstituée qui a été lissée et polie. Les murs blancs permettent à la lumière d'entrer grâce aux très nombreuses ouvertures de la pièce à vivre et des chambres.

**Des niches, ici et là**

Pour le mobilier, chaque objet a son histoire. La table basse a été chinée sur un marché à Saint-Tropez, le salon a déjà fait nombre de déménagements mais il est recouvert à chaque fois pour s'insérer dans l'espace. Il sert souvent de base à l'esprit conféré à la décoration. La salle à manger change au gré des envies. Tantôt elle accueille un mobilier d'époque et son buffet, tantôt une réalisation sur-mesure, en cuir blanc, dessinée par Rita, faite par





des artisans portugais. De nombreux détails ont leur importance. Ainsi, la cheminée placée entre la cuisine et le salon est à hauteur des yeux ce qui est beaucoup plus agréable, selon la décoratrice. Dans le spa, les chambres, l'entrée et les coursives, de nombreuses niches agrémentent l'espace et permettent de mettre en valeur une œuvre, un luminaire. Valaisanne, elle ne peut s'empêcher de mettre une petite touche de son héritage montagnard en installant ici un tapis, là un coussin en peau de vache. Côté tableaux, rien n'est statique. Ils ne sont jamais accrochés au mur mais déposés sur des morceaux de bois de façon à pouvoir en changer à l'envie. Jamais achevée, la maison est toujours en mouvement grâce à l'arrivée d'un nouvel objet chiné, d'un nouveau mobilier ou d'une suspension, qu'elle crée et qui accueille des bougies pour une ambiance feutrée le soir venu. Le pari est réussi, si bien que la maison est à vendre. Un 23<sup>e</sup> déménagement s'annonce et un nouveau chantier en vue pour Rita. ■

Valérie Blanc

[ritakidesign.com](http://ritakidesign.com)



PHOTOS © MICHIEL L'ESIGN

#### COCON

Un jeu de pavés en pierre conduit à l'entrée. Lumières douces et tons clairs apportent une sérénité particulière.

#### ZÉNITUDE

Le spa intérieur, avec vue sur le jardin et la nature, permet de se relaxer à toute heure.